



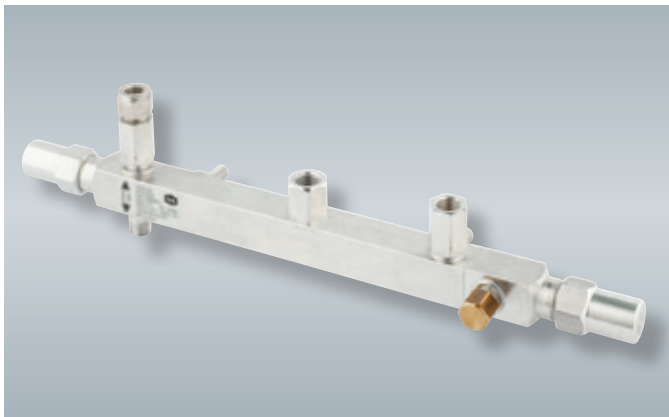
IM KERN DER TECHNIK

DE

ENG

HIGHLIGHTS

MADE IN GERMANY

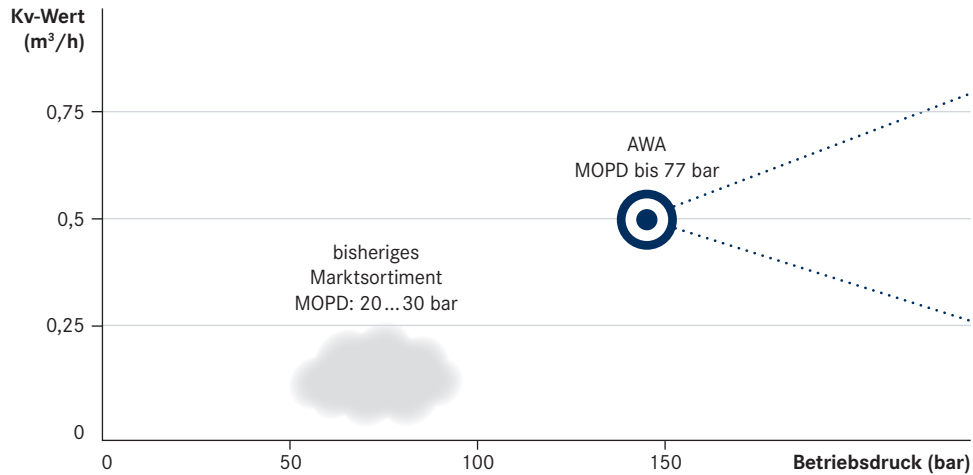




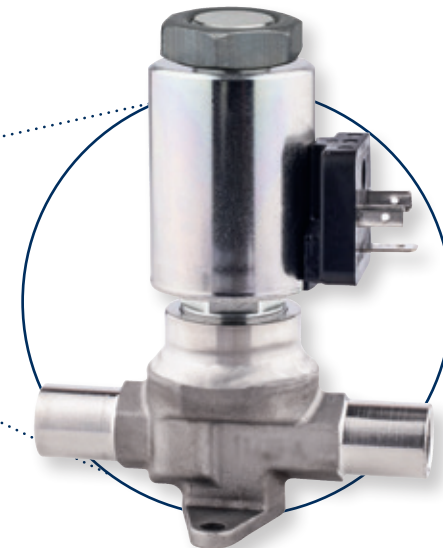
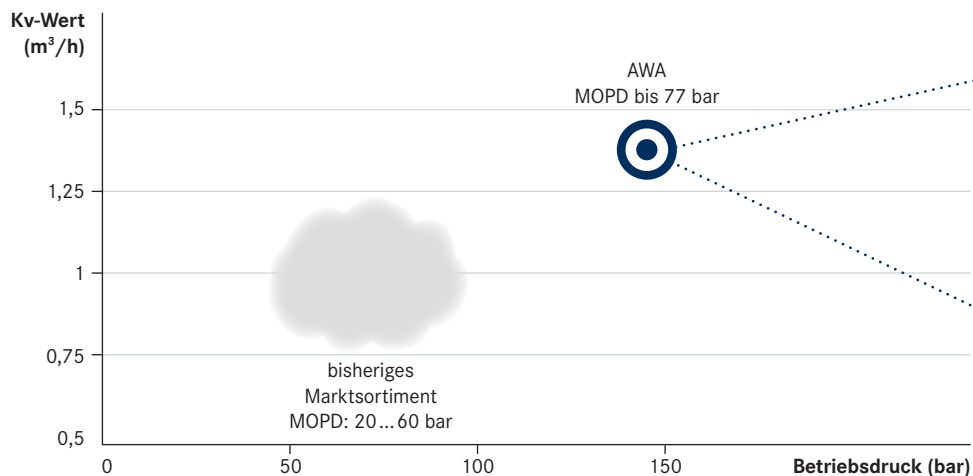
1. MAGNETVENTIL FÜR IHRE EFFIZIENZPROJEKTE

- ✓ CO₂, NH₃, Propan, HFO
- ✓ Kv-Wert bis zu 1,3 m³/h
- ✓ PS bis zu 140 bar
- ✓ MOPD bis zu 77 bar
- ✓ modulare Anschluss-Philosophie
- ✓ Stahl; Edelstahl
- ✓ Direkt/Servo gesteuert
- ✓ Stromlos geschlossen (NC); Stromlos geöffnet (NO)

MARKTBETRACHTUNG DIREKT GESTEUERTER CO₂ MAGNETVENTILE



MARKTBETRACHTUNG SERVO GESTEUERTER CO₂ MAGNETVENTILE



1.1 VIELFALT FÜR IHRE INDIVIDUELLE ANWENDUNG



DIREKT GESTEUERT – SERIE 193



5 TYPEN MAGNETSPULEN

2 TYPEN SCHALTVERHALTEN

HUNDERTE TYPEN VENTILGEHÄUSE

SERVO GESTEUERT – SERIE 194



Mit digitaler Hilfe zu Ihrer Idealkonfiguration. Nutzen Sie unseren Magnetventil Konfigurator! www.awa-armaturenwerk.de/solenoid



DE

ENG



2. GUSS ARMATUREN FLEXIBILITÄT TRIFFT LEISTUNGSFÄHIGKEIT

- Stahlguss Ventil für robuste Einsatzbedingungen und gute Werkstoffverträglichkeit
- Durchflussoptimiertes Design mit erhöhtem Kv-Wert für reduzierten Druckverlust in Ihrer Anlage
- Nennweiten von DN 25 bis DN 200
- Drucklage 63 bar zum wirtschaftlichen Betrieb moderner Kälteanlagen mit gesteigertem Wirkungsgrad
- Hochdruckausführung für Industrieanwendungen bis zu 100 bar
- Erweiterte Einsatzgrenzen für Temperaturen von -60 °C bis +150 °C
- Baumusterprüfung durch den TÜV ab DN 125
- Zukunftssicheres Design, kompatibel auch mit allen natürlichen Kältemitteln
- Verlängerter Spindelhals zur effizienten Isolierung Ihrer Anlage
- Innovative Spindelabdichtung für leichtgängige und regelmäßige Betätigung
- Funktionsvielfalt des Baukastensystems entsprechend nachfolgender Übersicht

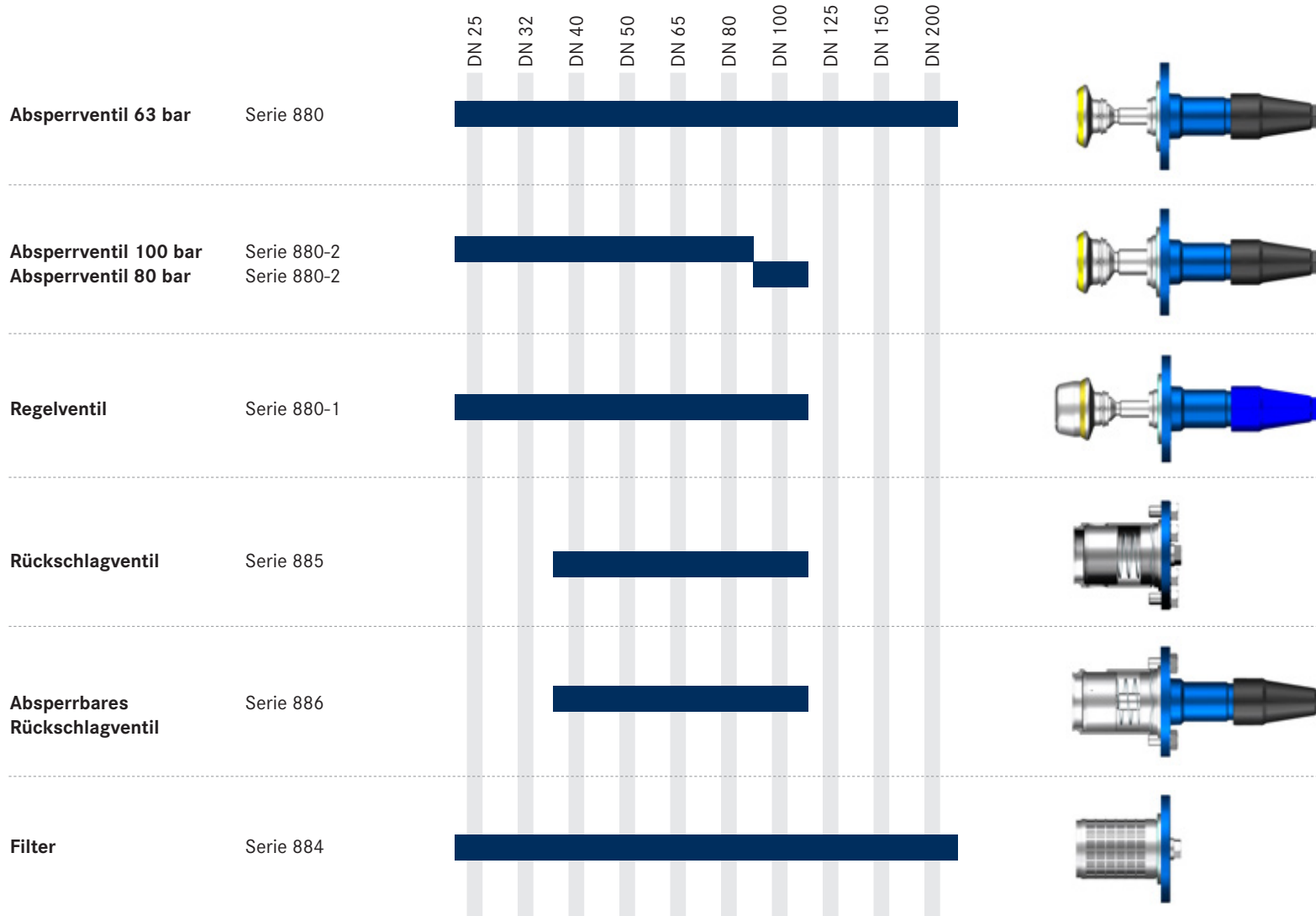


2.1 VERFÜGBARE FUNKTIONEN



DE

ENG



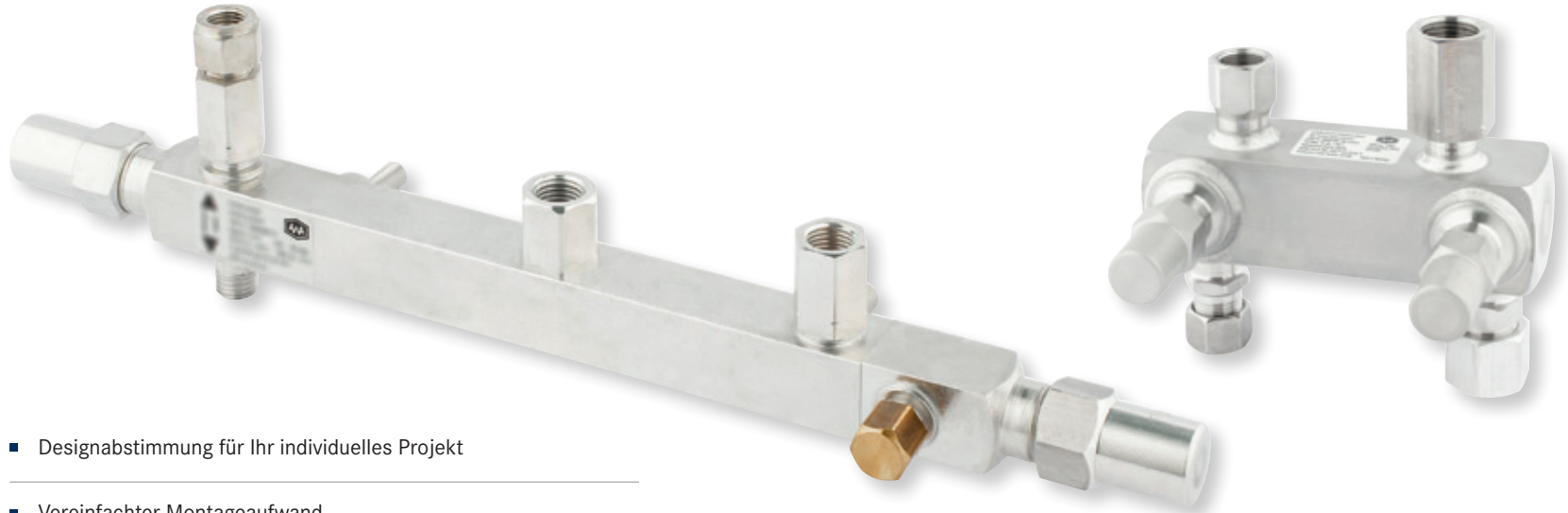
Betrachten Sie die vielfältigen Anwendungen in unserem Anlagenschema!
www.awa-armaturenwerk.de/880





3. ANSCHLUSSARMATUR

GERINGERER AUFWAND, GESTEIGERTE SICHERHEIT



- Designabstimmung für Ihr individuelles Projekt
- Vereinfachter Montageaufwand
- Gleichbleibend, kompakte Bauweise
- Verzicht auf Adapter und Fittings, da individuelle Ausführungen mit großer Auswahl an Anschluss- und Verschlusskonfiguration
- CO₂, NH₃, Propan, HFO für alle Kältemittel die passende Lösung
- Wegfall von potentiellen Leckagestellen
- 100 %ige He-Dichtheitsprüfung
- Druckfreigabe bis 140 bar
- Reduzierter Beschaffungs- und Handlingsaufwand

Anschlussoptionen:

- Gewinde z.B. NPTF, G, SAE
- Löt/ Schweiß
- Klemmring

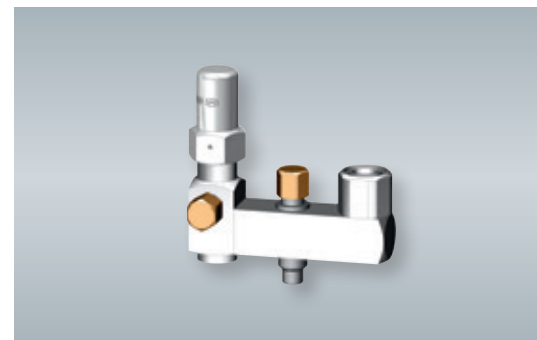
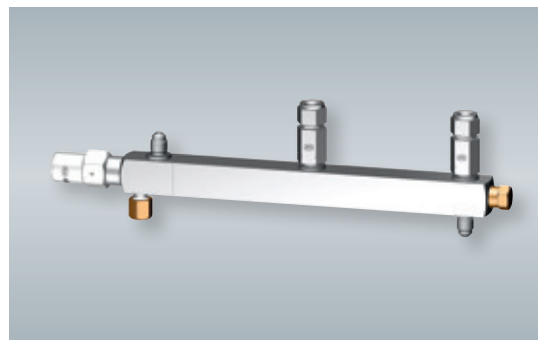
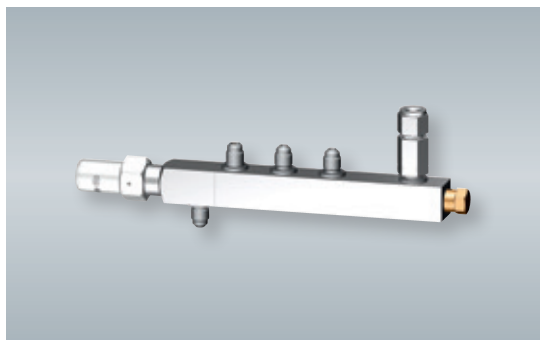
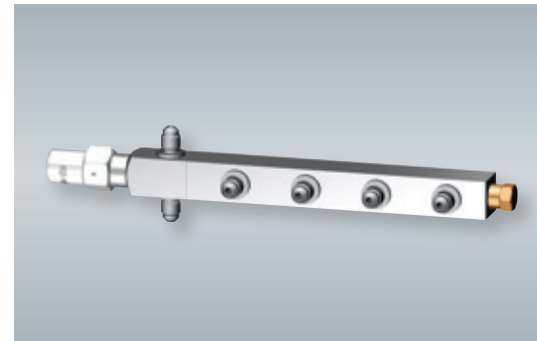
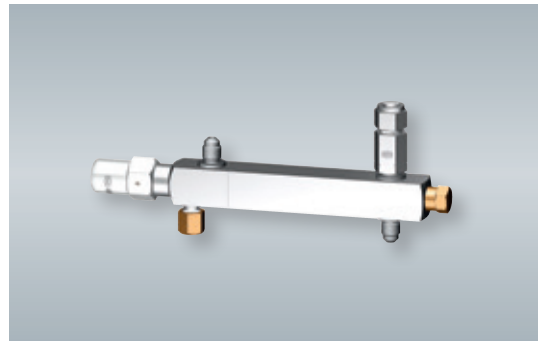
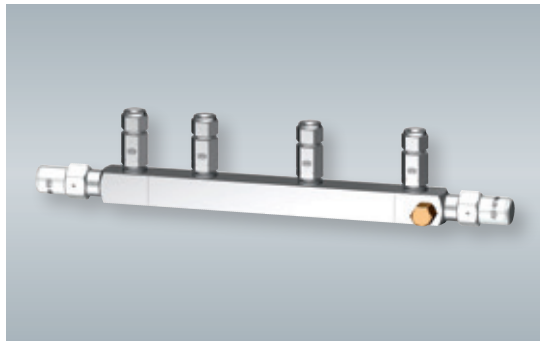
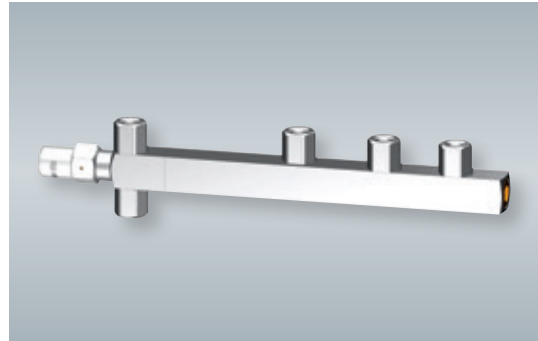
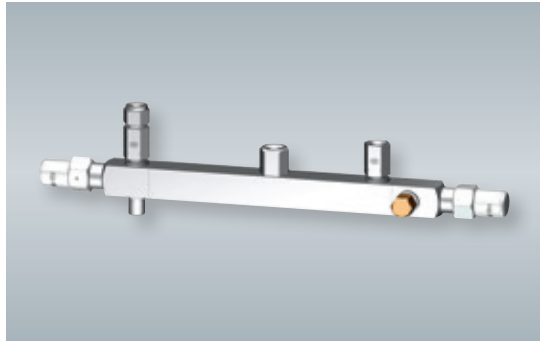
Verschlussart:

- absperribar mittels Spindel oder Ventilkern
- nicht absperribare Zwangsöffnung
- Blindkappe

Befestigung an der Anlage:

- Gewindestangen
- Gewindelöcher
- Füße

3.1 REFERENZEN ETABLIERTER LÖSUNGEN



DE

ENG

Anschlussarmaturen werden auf Ihr Projekt abgestimmt. Sprechen Sie uns an, wir erarbeiten mit Ihnen gern eine individuelle Lösung!
www.awa-armaturenwerk.de/manifold





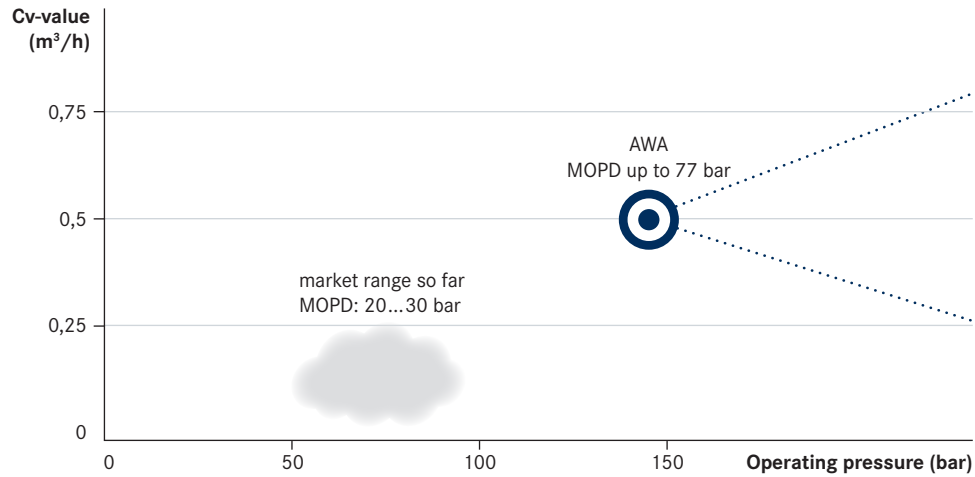




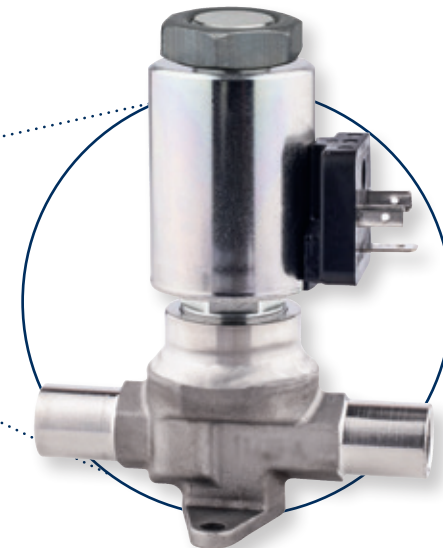
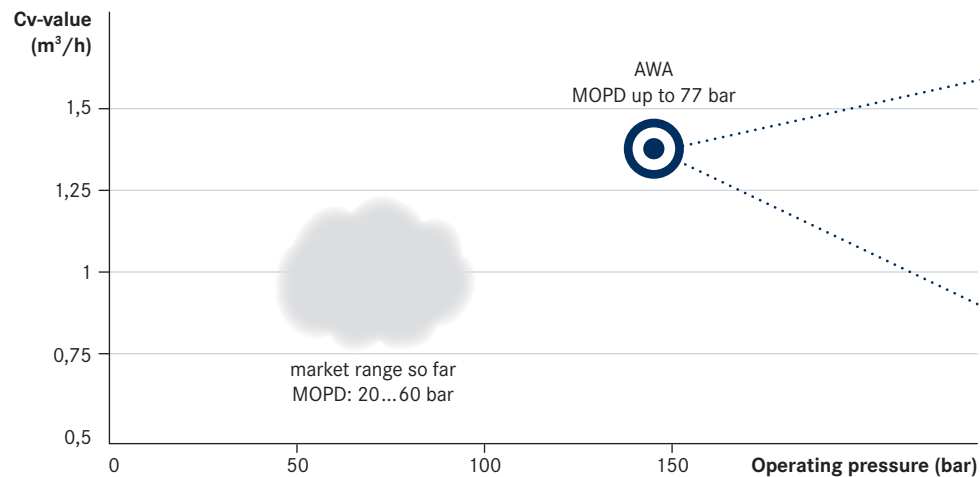
1. SOLENOID VALVE FOR YOUR EFFICIENCY PROJECTS

- ✓ CO₂, NH₃, Propane, HFO
- ✓ Cv-value up to 1,3 m³/h
- ✓ PS up to 140 bar
- ✓ MOPD up to 77 bar
- ✓ modular connector philosophy
- ✓ Steel; Stainless steel
- ✓ Direct/ Pilot operated
- ✓ Normally Closed (NC); Normally Open (NO)

MARKET ANALYSIS OF DIRECTLY OPERATED CO₂ SOLENOID VALVES



MARKET ANALYSIS OF PILOT OPERATED CO₂ SOLENOID VALVES



1.1 VARIETY FOR YOUR INDIVIDUAL PURPOSE



DIRECT OPERATED – SERIES 193



5 TYPES OF SOLENOID COILS

2 TYPES OF OPERATING CHARACTERISTICS

HUNDREDS OF TYPES OF VALVE HOUSINGS

PILOT OPERATED – SERIES 194



Find your ideal configuration with digital assistance. Simply use our solenoid valve configurator! www.awa-armaturenwerk.de/solenoid



DE

ENG



2. CAST ARMATURES FLEXIBILITY MEETS EFFICIENCY

- Cast steel valve for robust operating conditions and good material compatibility
- Flow rate optimized design with increased Cv value for reduced pressure drop in your refrigeration system
- Nominal sizes from DN 25 to DN 200
- Pressure rating 63 bar for economical operation of modern refrigeration systems with increased efficiency
- High pressure version for industrial applications up to 100 bar
- Extended operating limits for temperatures from -60 °C to +150 °C
- Type approval by TÜV from DN 125
- Future-proof design, compatible also with all natural refrigerants
- Extended spindle shaft for efficient insulation of your system
- Innovative spindle packing for smooth running and frequent operation
- Functional diversity of the modular design according to the following overview

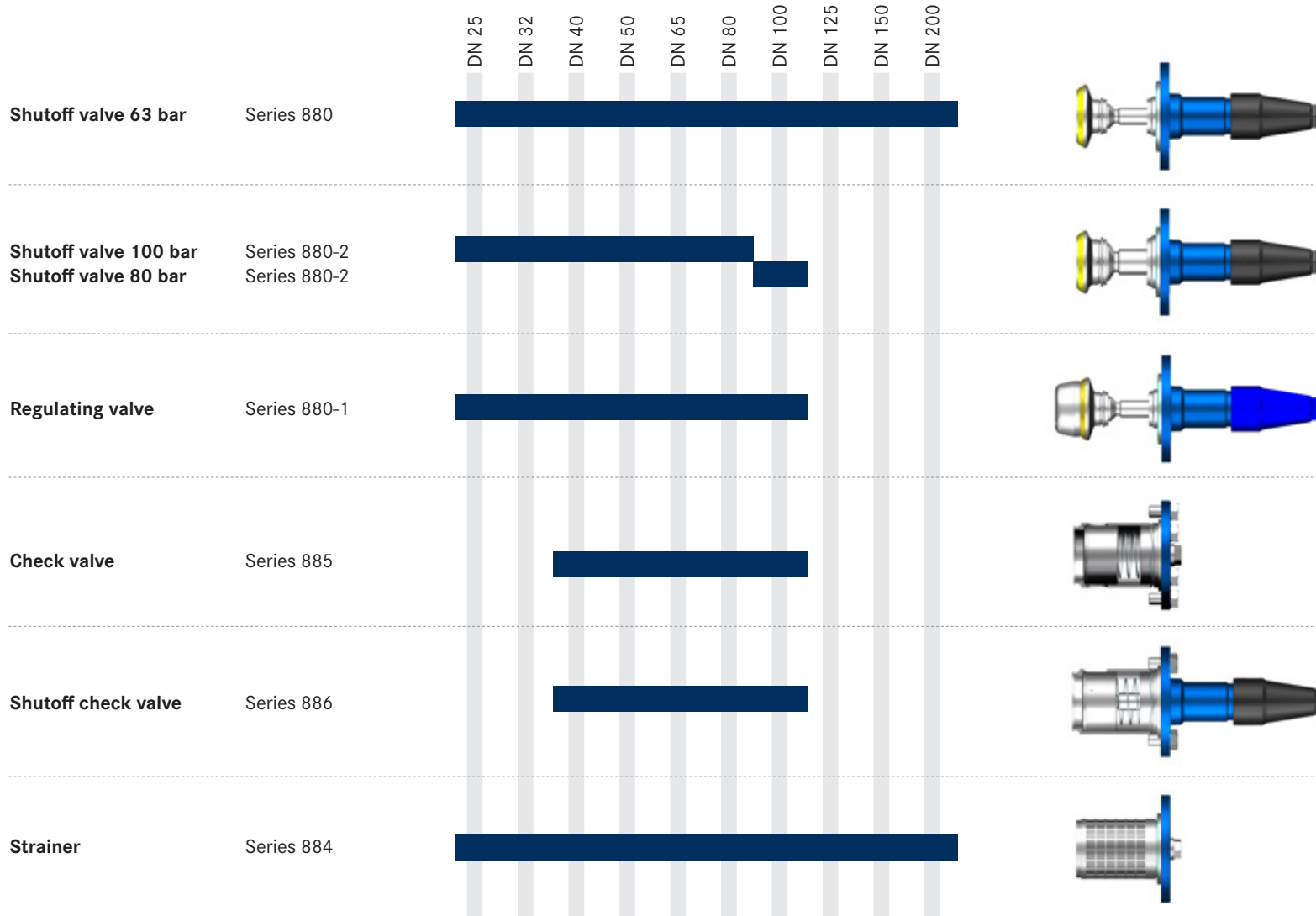


2.1 FUNCTIONS AVAILABLE



DE

ENG

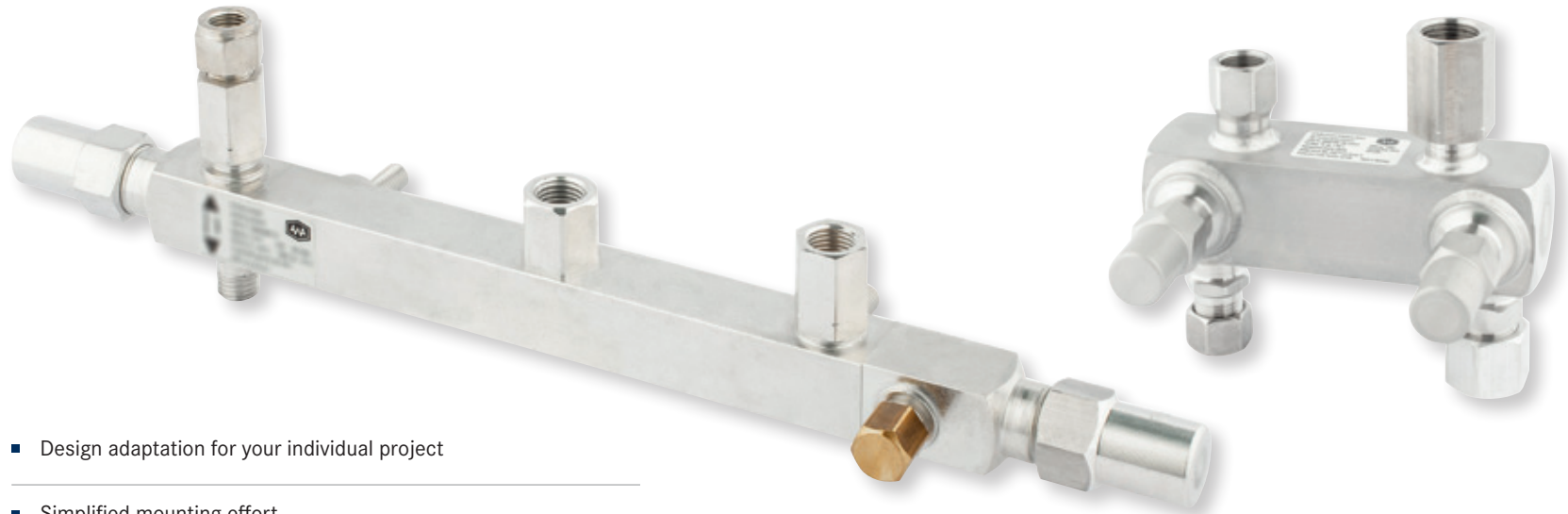


Have a look at the wide range of applications in our line diagram!
www.awa-armaturenwerk.de/880





3. MANIFOLD VALVE REDUCES YOUR ASSEMBLY AND SERVICE EFFORTS



- Design adaptation for your individual project
- Simplified mounting effort
- Consistent, compact design
- No need for adapters and fittings because of individual designs with a wide range of connection and closure configurations
- CO₂, NH₃, Propane, HFO the perfect design for all refrigerants
- Elimination of potential leakage sources
- 100 % He tightness test
- Pressure rated up to 140 bar
- Reduced procurement and handling efforts

Connection options:

- Thread e.g. NPTF, G, SAE
- solder/ weld
- Clamping ring

Shut-off type:

- shut-off by means of spindle or valve core
- non-shut-off forced opening
- blind cap

Mounting on the system:

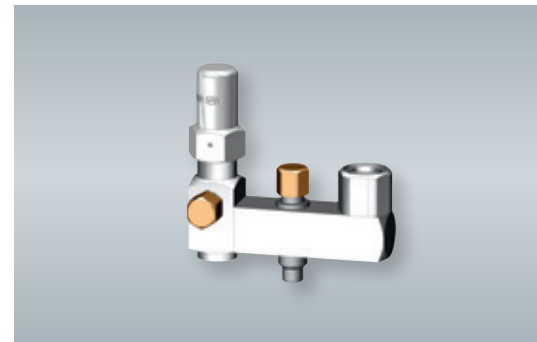
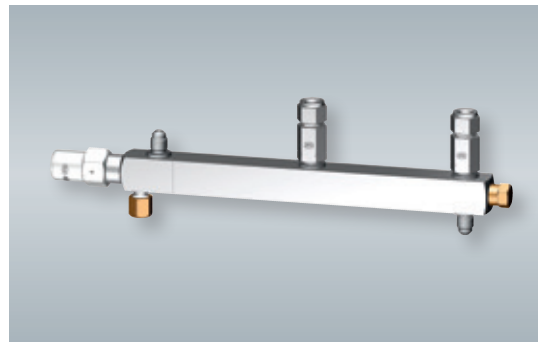
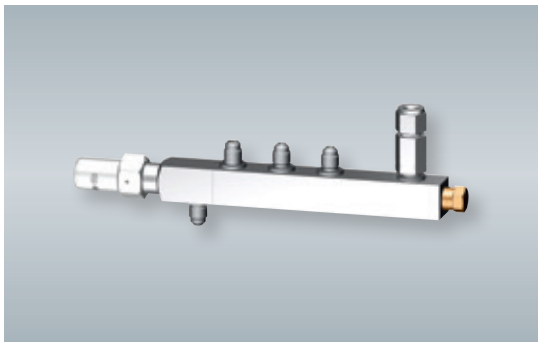
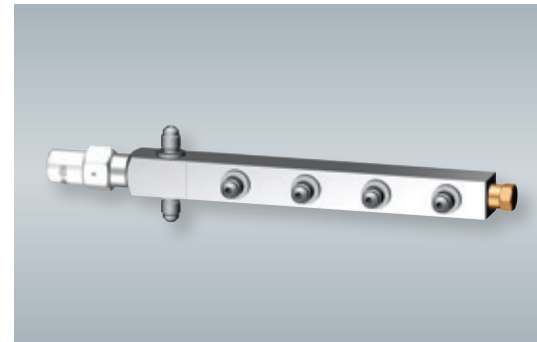
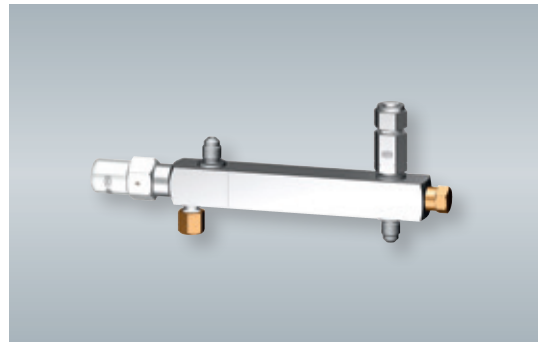
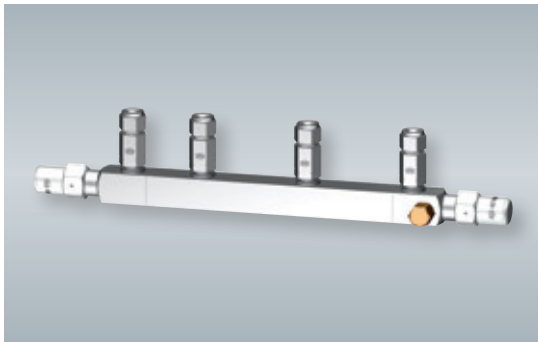
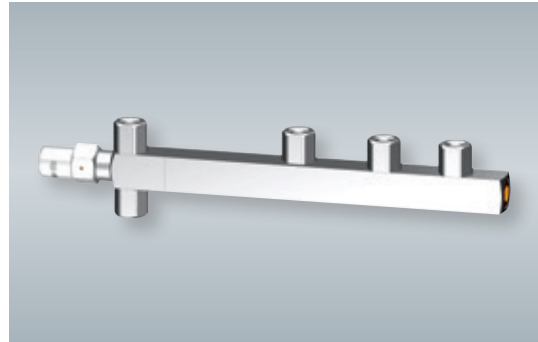
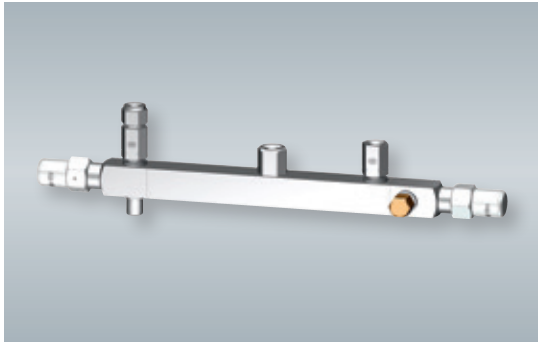
- threaded bolts
- threaded holes
- bases

3.1 REFERENCES OF ESTABLISHED SOLUTIONS



DE

ENG



Manifold valves are customized to your project.

Please do not hesitate to contact us, we will gladly create an individual solution for you!

www.awa-armaturenwerk.de/manifold



ANSCHRIFT

Armaturenwerk Altenburg GmbH
Postfach 1351
04583 Altenburg
Germany

KONTAKT

Tel. +49 (0) 34 47 893-0
Fax +49 (0) 34 47 811-10
info@awa-armaturenwerk.de
www.awa-armaturenwerk.de

TECHNISCHER SUPPORT

support@awa-armaturenwerk.de

STANDORT

Armaturenwerk Altenburg GmbH
Am Weißen Berg 30
04600 Altenburg
Germany

Sie benötigen auch eine individuelle und qualitativ hochwertige Lösung?
Dann setzen wir diese gerne für Sie und mit Ihnen um.

Wir freuen uns auf Ihre Anfrage!